

Taşınabilir Güç Kaynağı Uygulaması Kullanıcı Kılavuzu V3.0

KATALOG

1 Sorumluluk Reddi Beyanı.....	1
2 Kurulum, Kayıt ve Giriş.....	1
2.1 Uygulama Kurulumu	1
2.2 Uygulama Kaydı ve Girişi.....	3
3 Bağlantı, Yapılandırma ve Kurulum.....	4
3.1 Uygulamanın Bağlı Cihazı	4
3.2 Cihaz Kontrolleri ve Ana Fonksiyonlar	7
3.3 Cihazın Diğer Fonksiyonları.....	9
3.4 Cihaz Paylaşma / Cihazı Silme.....	10
4 Akıllı Kontrol Cihazı	12
4.1 Senaryo Ayarı ve Uygulama	12
4.2 Otomasyon Kontrolü	14
4.3 Toplu Kontrol	17
5 Sistem Ayarları	19

1 Sorumluluk Reddi Beyanı

■ Bu ürünü kullanmadan önce, ürünü tam olarak anladığınızdan ve doğru şekilde kullanabileceğinizden emin olmak için lütfen bu kullanım kılavuzunu dikkatlice okuyun. Kılavuzu okuduktan sonra, gelecekte başvurmak üzere güvenli bir yerde saklayın. Bu ürünü yanlış kullanmanız, kendinize veya başkalarına ciddi şekilde zarar verebilir ya da ürün hasarına ve mal kaybına neden olabilir. Bu ürünü kullanarak, bu belgede yer alan tüm şartları ve içerikleri anladığınız, tanıdığınız ve kabul ettiğiniz varsayılmaktadır.

■ Belgedeki tüm şartlar ve içerikler kullanıcı hatalarına karşı sorumluluğumuzu ortadan kaldırmaktadır. Ürünü bu kullanıcı kılavuzuna uygun olarak kullanmamanız nedeniyle meydana gelen herhangi bir zarardan sorumlu değiliz.

■ Yasalara ve yönetmeliklere uygun olarak, bu belge ve ürünle ilgili tüm belgelerin nihai yorum hakkını saklı tutuyoruz.

■ Bu belge, bildirim yapılmadan değişikliğe (güncelleme, revizyon veya sona erdirmeye) tabi olabilir. En güncel ürün bilgileri için lütfen resmi web sitemizi ziyaret edin.

2 Kurulum , Kayıt ve Giriş

2.1 Uygulama Kurulumu

Kullanıcı deneyimini geliştirmek için, uygulama sunucu konumuna göre iki kategoriye ayrılmıştır. Sunucu konumuna göre kullanıcılar, uygun uygulamayı coğrafi bölgelerine göre seçebilirler:

- ABD/Kanada: **Landbook**
- Diğer bölgeler: **Wonderfree**
-

Bundan sonra her ikisine de "Uygulama" olarak atıfta bulunulacaktır.

IOS Kullanıcıları: App Store'u açın, ilgili uygulamayı arayın (ABD/Kanada için "Landbook", diğer bölgeler için "Wonderfree"), uygulamayı indirin ve kurun, ardından giriş arayüzüne erişmek için uygulamayı açın.



Landbook



Wonderfree

Android Kullanıcıları: Google Play Store'u açın, uygun uygulamayı arayın (ABD için "Landbook" ya da diğer bölgeler için "Wonderfree"), indirin ve kurun, ardından giriş arayüzüne erişmek için uygulamayı açın.

Register

Welcome to Use Landbook

United States of America ▾

Please enter your account

Password

I have read and agreed the [Service Agreement](#) and [Privacy Policy](#)

Login

Forget password

Register

Welcome to Use Wonderfree

Netherlands ▾

Please enter your account

Password

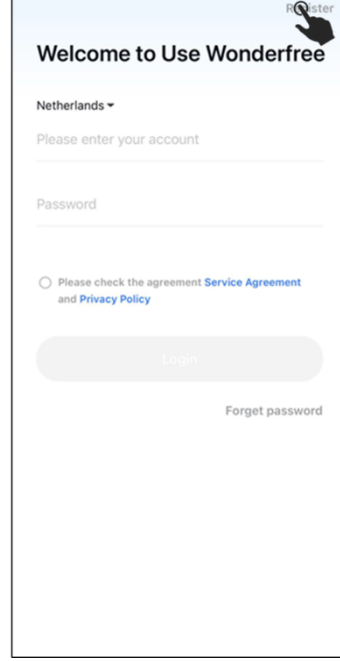
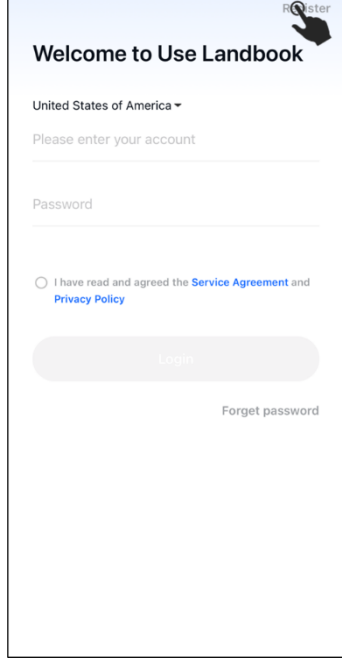
Please check the agreement [Service Agreement](#) and [Privacy Policy](#)

Login

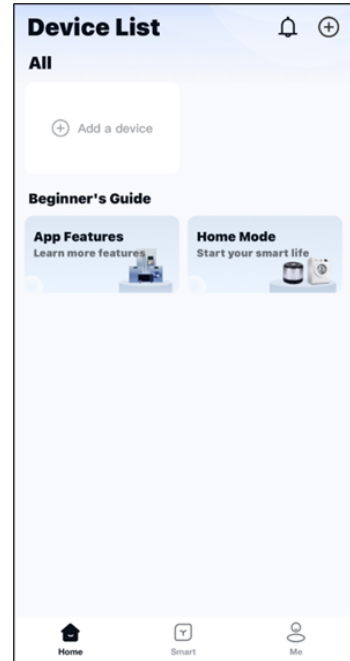
Forget password

2.2 Uygulama Kaydı ve Giriş

① Uygulamaya ilk kez giriş yaptığınızda, e-posta ile kayıt olmanız gerekmektedir. Kayıt işlemini başlatmak için sağ üst köşedeki "Kayıt Ol" butonuna tıklayın.



② Uygun ülkeyi veya bölgeyi seçin, e-posta adresinizi girin, e-postanıza gelen kodu doldurun ve şifre belirleyerek kaydı tamamlayın. Kayıt sonrasında, giriş yaparken seçilen ülke, kayıt sırasında seçilen ülke ile eşleşmelidir. Başarılı giriş yaptıktan sonra, uygulama cihaz listesi arayüzünü görüntüler.

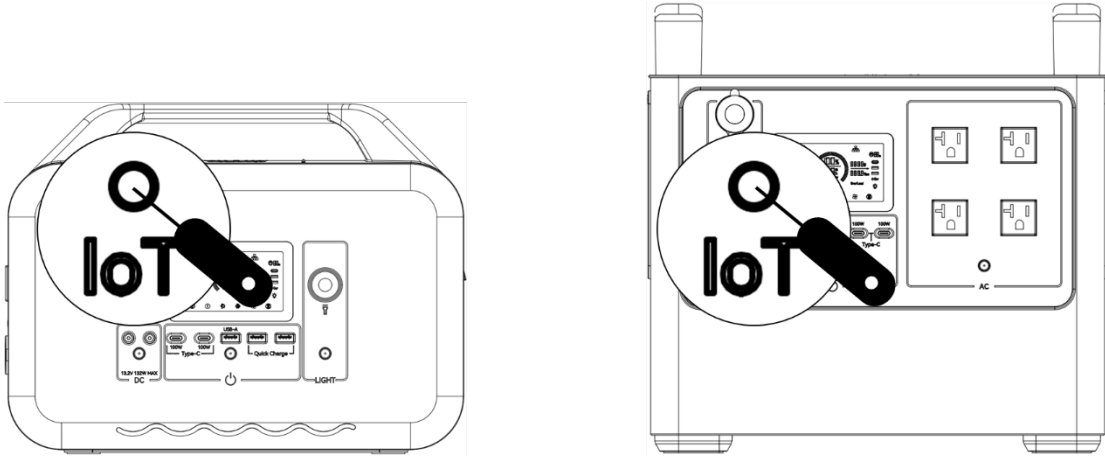


3 Bağlantı, Yapılandırma ve Kullanım

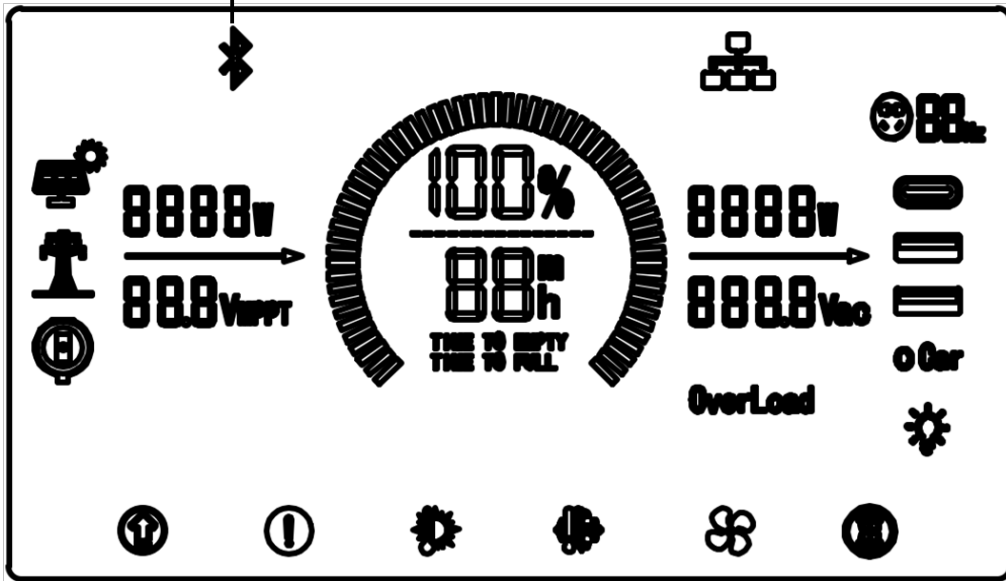
3.1 Uygulamayı Cihaza Bağlama

Kullanım sırasında, uygulamanın Bluetooth ve WiFi gerektirdiğini unutmayın. Lütfen mobil telefonunuzun Bluetooth ve WiFi'sinin açık olduğundan emin olun ve uygulamanın kullanım sırasında konum bilginize erişmesine izin verin.

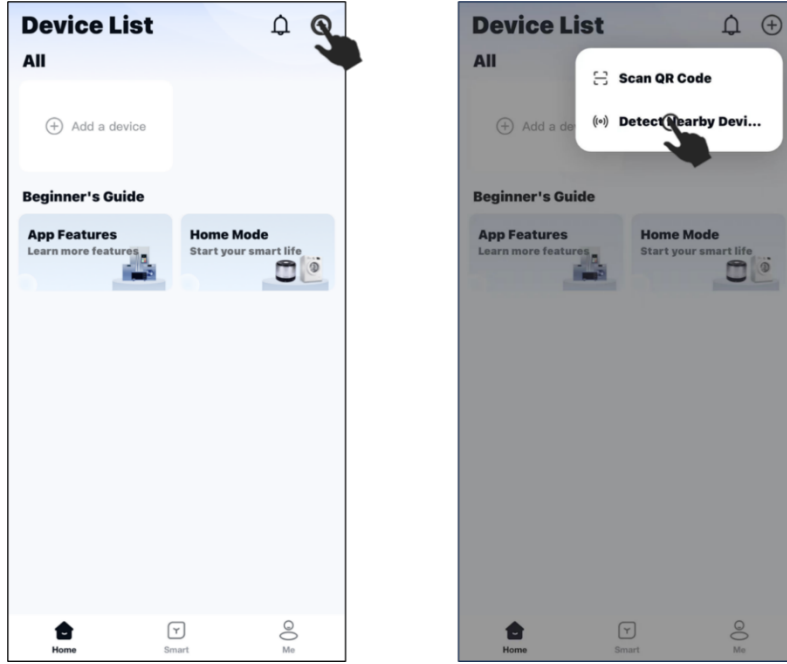
① Güç istasyonu açıldığında, güç istasyonunun panelindeki "IOT" deliğine bir iğne ile basın ve bir "Bip" sesi duyana kadar basılı tutun. Bu noktada, LCD ekrandaki ağ yapılandırma simgesi yanıp sönmeye başlayacaktır.



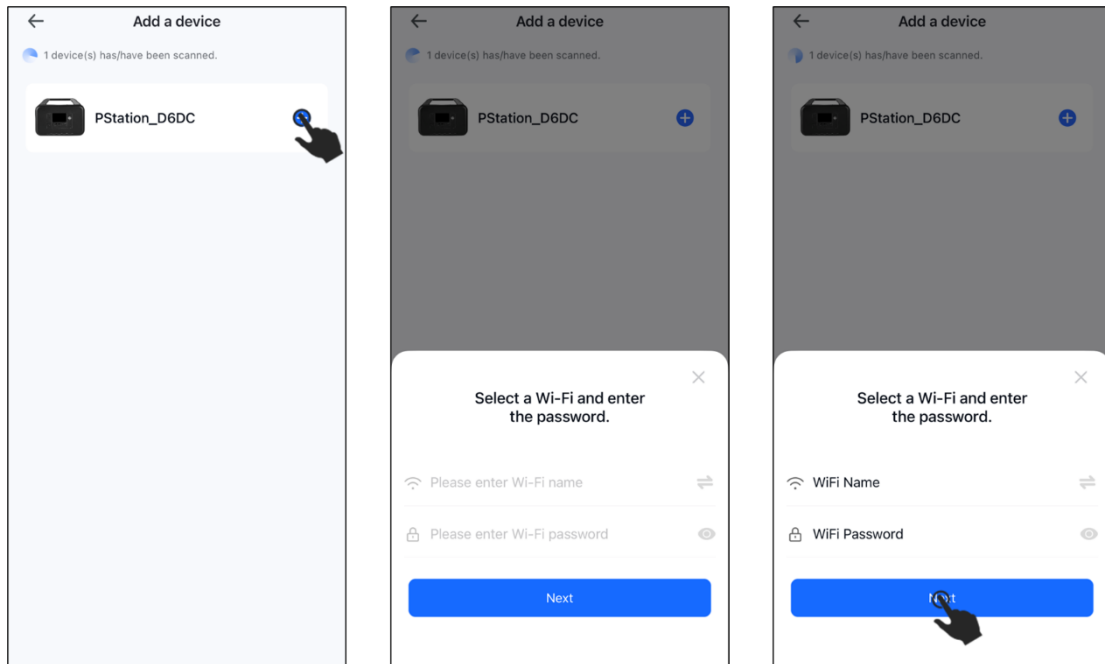
Flashing: Waiting for network distribution
Stays on: Network distribution successful
No bluetooth icon: Network function Turned OFF/ No network function



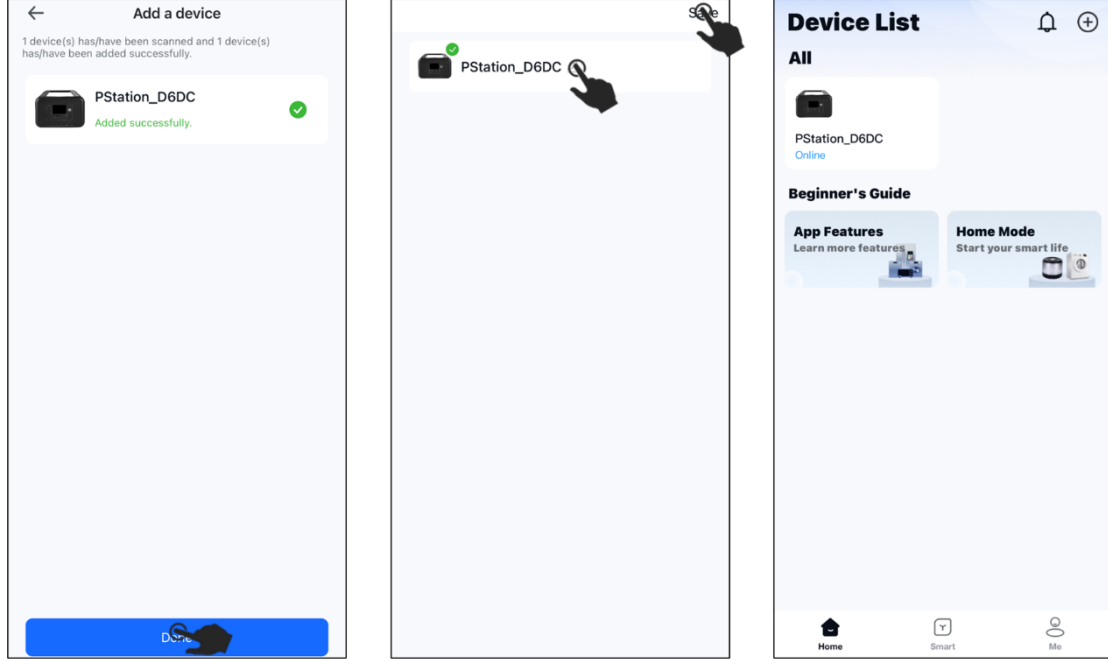
② Sayfanın sağ üst köşesindeki "+" simgesine tıklayın ve "Yakındaki Cihazları Tespit Et" seçeneğini seçin. Uygulama, yakındaki eklenebilir cihazları gösterecektir.



③ "+" düğmesine tıklayın. Taşınabilir güç istasyonunun bağlanmasını istediğiniz WiFi hesabını ve şifresini girin, ardından "İleri" seçeneğini seçin ve ilerleme çubuğunun yüklenmesini tamamlamasını bekleyin



④ Başarılı yapılandırmadan sonra, arayüz ürün cihazlarını gösterecektir. "Tamamlandı" seçeneğine tıklayın, ardından cihaz listesine geri dönmek için "Kaydet"e tıklayın. Kullanıcılar ayrıca cihaz adını özelleştirmek için "✎" simgesine tıklayabilir ve ardından cihaz listesine geri dönmek için "Kaydet"e tıklayabilirler.



NOT

- Uygulama uzun süre boyunca cihazı bulamazsa veya bağlantı başarısız olursa (zaman aşımı gösterirse), yukarıdaki adımları tekrar edin.
- Tekrar tekrar başarısız olursanız, teknik destek için resmi müşteri hizmetleri ile iletişime geçin.
- Uygulamayı taşınabilir güç istasyonu ile başarıyla yapılandırdıktan sonra aşağıdakilere dikkat edin:
 - ① Taşınabilir güç istasyonu kapatılıp yeniden başlatıldığında, yeniden yapılandırmaya gerek yoktur. Sadece uygulamayı açın ve cihazın tekrar çevrimiçi olmasını bekleyin.
 - ② Güç istasyonunun LCD ekranındaki ağ yapılandırma simgesi, uygulama ile cihaz arasındaki bağlantı durumunu gösterir. Yanıp sönme, bağlantı beklediğini, sabit bir ışık ise bağlantı kurulduğunu gösterir (gerçek dünyadaki ağ koşulları gibi faktörler nedeniyle, uygulamada görüntülenen durum ile güç istasyonunun LCD ekranındaki durum arasında bir gecikme olabilir. Bir süre beklemek veya uygulamayı yeniden başlatmak bu durumu çözebilir).

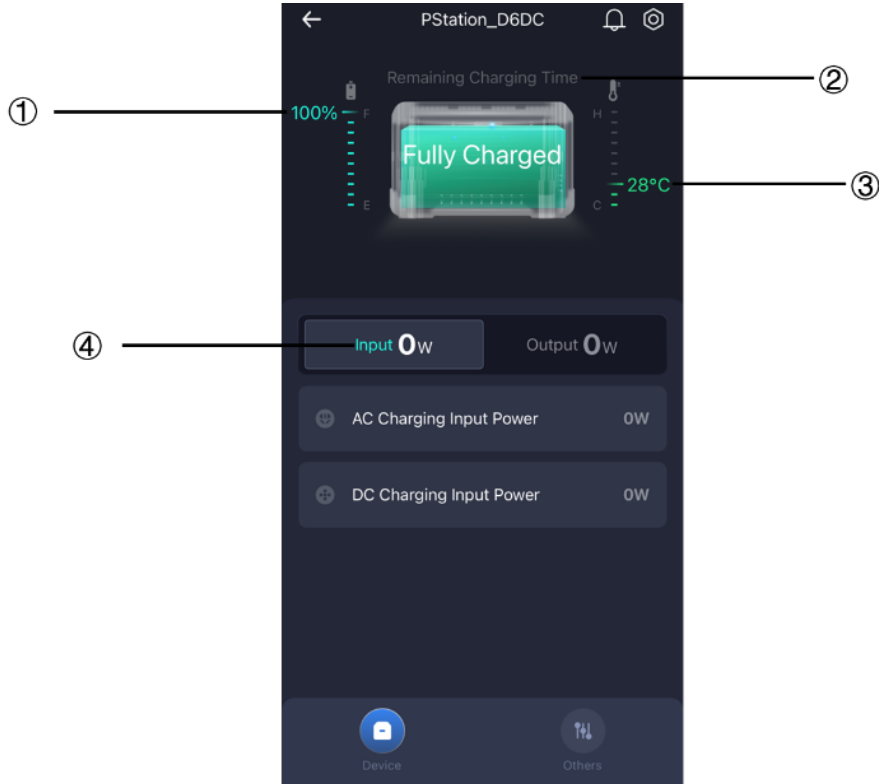
3.2 Cihaz Kontrolleri ve Ana Fonksiyonlar

Başarıyla bağlanan cihazın simgesine tıklayarak cihaz kontrol arayüzüne girin.



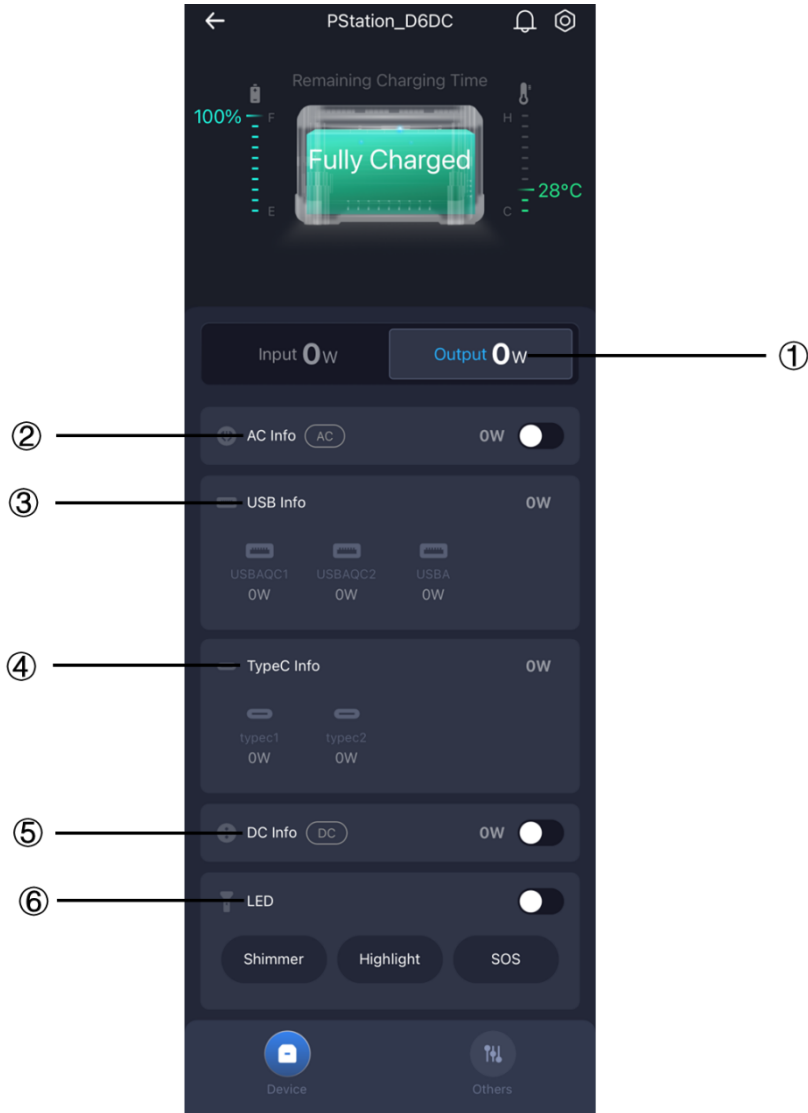
Cihaz kontrol arayüzüne girdikten sonra aşağıdaki Giriş/Çıkış parametrelerini görüntüleyebilir ve cihazı kontrol edebilirsiniz.

Giriş Parametreleri Paneli:



①	Kalan Güç	Cihazın pil gücünün kalan yüzdesi.
②	Kalan Kullanılabilir Süre	Mevcut çıkış gücündeki kalan pil ile güç istasyonunun teorik olarak kullanılabileceği süre.
③	Pil Sıcaklığı	Pilin sıcaklığı.
④	Giriş Gücü	Toplam pil şarj gücü, AC şarj gücü ve DC şarj gücü dahil.

Çıkış Kontrol Paneli :



①	Çıkış Gücü	Pilin harici cihazlara sağladığı toplam güç, dört tür çıkış gücünü içerir: AC, DC, USB, Type-C.
②	AC Bilgisi	AC çıkış gücünü görüntülemek için AC çıkış anahtarı.
③	DC Bilgisi	DC çıkış gücünü görüntülemek için DC çıkış anahtarı.

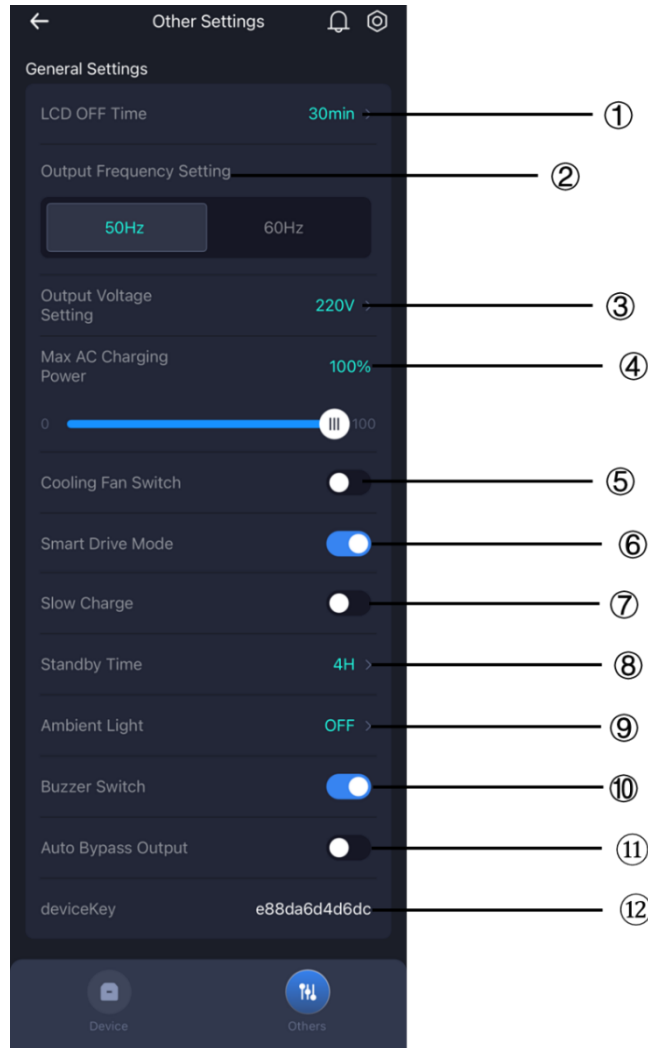
④	USB Bilgisi	USB portunun çıkış gücünü gösterir.
⑤	Type-C Bilgisi	Type-C bağlantı noktasının çıkış gücünü gösterir.
⑥	LED	LED ışık anahtarı (Üç mod: Parıltı/Yüksek Işık/SOS).

3.3 Cihazın Diğer Fonksiyonları

Panelin altındaki "Diğer" butonuna tıklayarak yardımcı fonksiyon arayüzüne girin, bu arayüzde aşağıdaki parametreler/fonksiyonlar görüntülenir.



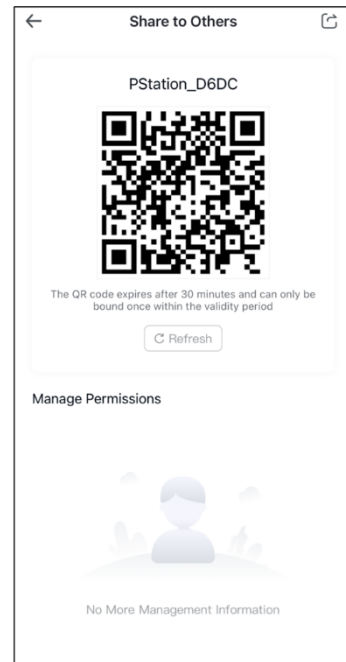
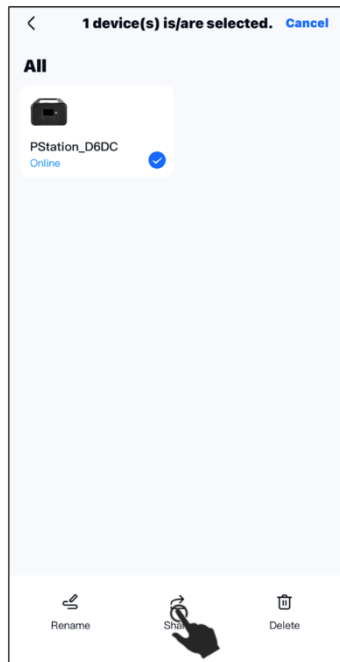
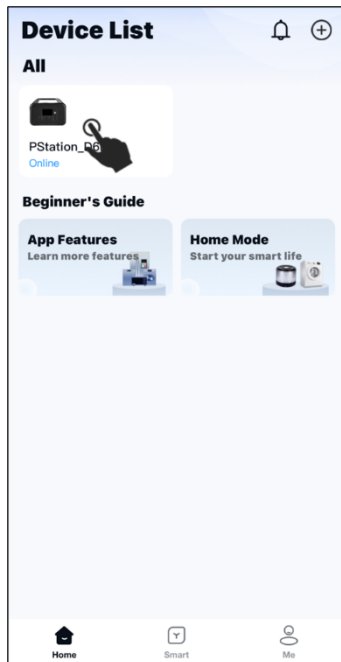
Erişebilirlik Kontrol Paneli



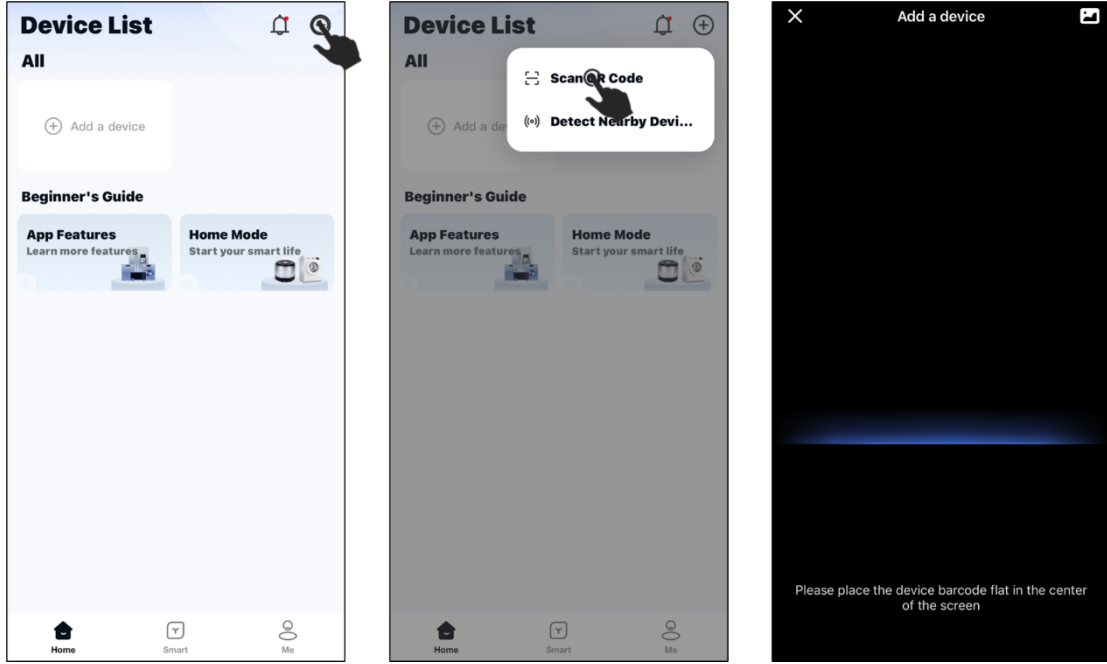
	LCD Kapalı Süresi	Cihazın dinlenme süresini ayarlama (0~24 saat).
②	Çıkış Frekans Ayarı	50~60HZ frekans otomatik geçişi.
③	Çıkış Voltaj Ayarı	<ul style="list-style-type: none"> 110V cihazlar için voltaj seviyesi: 100V/110V/120V. 220V cihazlar için voltaj seviyesi: 220V/230V/240V.
④	Maksimum AC Şarj Gücü	AC şarj gücü üst sınırını ayarlama (0~100%).
⑤	Soğutma Fanı Düğmesi	Fanı açma/kapatma.
⑥	Smart Drive Modu	Sabit güç modunu açma/kapatma.
⑦	Yavaş Şarj	Yavaş şarjı açma/kapatma.
⑧	Bekleme Süresi	Cihazın bekleme süresini ayarlama.
⑨	Ambiyans Işığı	Ortam ışığını açma/kapatma veya ortam ışığı modunu seçme.
⑩	Buzzer Düğmesi	Cihazın çalışma "bip" sesini açma/kapatma.
⑪	Otomatik Baypass Çıkışı	Baypas modunu açma/kapatma.
⑫	Cihaz Anahtarı	Cihaz DK Kodu.

3.4 Cihazı Paylaşma / Cihazı Silme

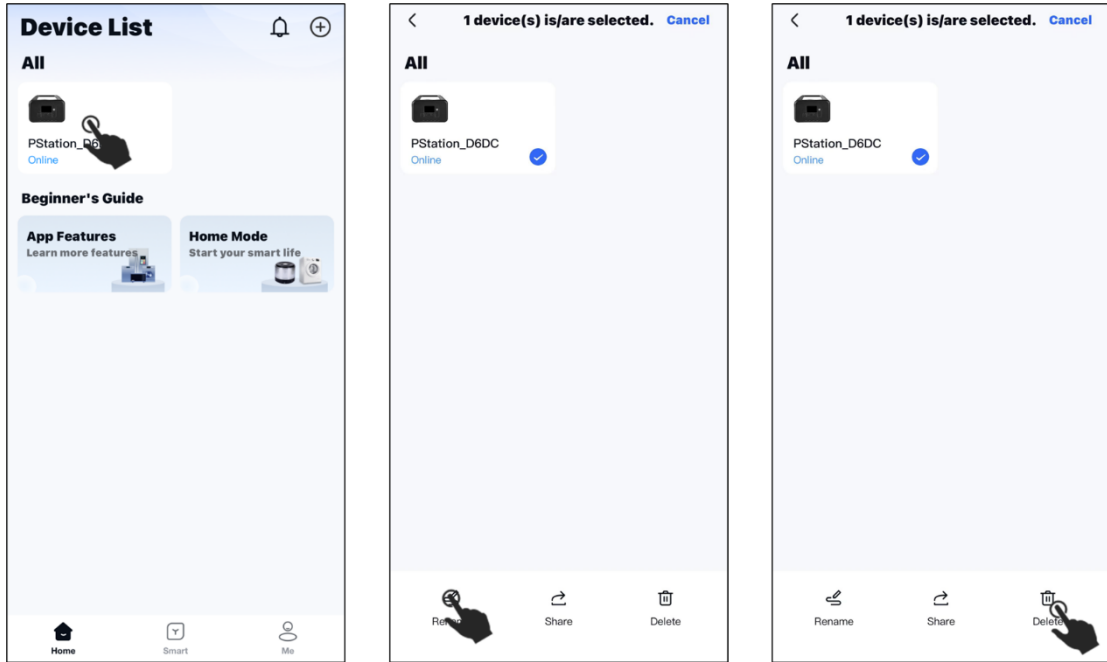
① Mobil telefonunuz cihaza başarıyla bağlandıktan sonra, cihazı diğer mobil telefon kullanıcılarıyla paylaşabilirsiniz. Cihaz simgesine uzun basın ve paylaşım QR kodunu göstermek için "Paylaş" butonuna "↪" tıklayın.



② Diğer kullanıcılar, cihaz paylaşım QR kodunu tarayarak cihazları ekleyebilir. Arayüzün sağ üst köşesindeki "+" simgesine tıklayın ve "QR Kodunu Tara" seçeneğini seçin.



③ Kullanıcılar ayrıca bu yöntemle eklenen cihazı silebilir veya cihazın adını değiştirebilir. Cihaz simgesine uzun basın ve Yeniden Adlandır "✎" veya Sil "🗑️".seçeneğine tıklayın.

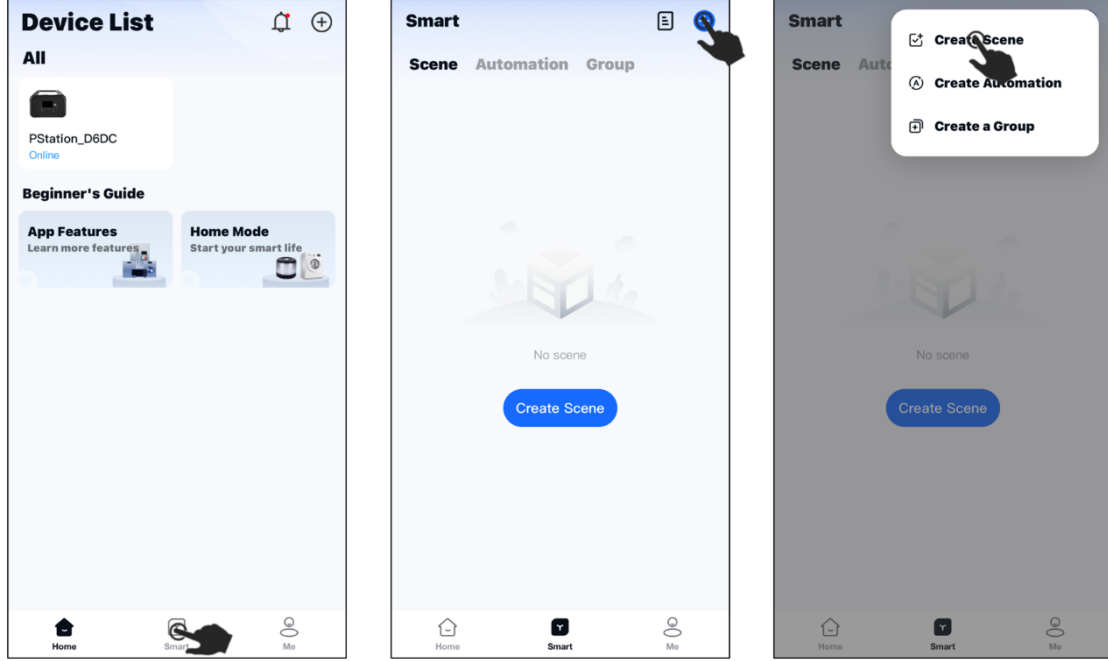


NOT: Uygulamanın temel işlevlerini düzgün bir şekilde kullanabilmeniz için okumaya devam edin. Daha fazla işlem öğrenmek isterseniz, lütfen sonraki bölümleri okuyun.

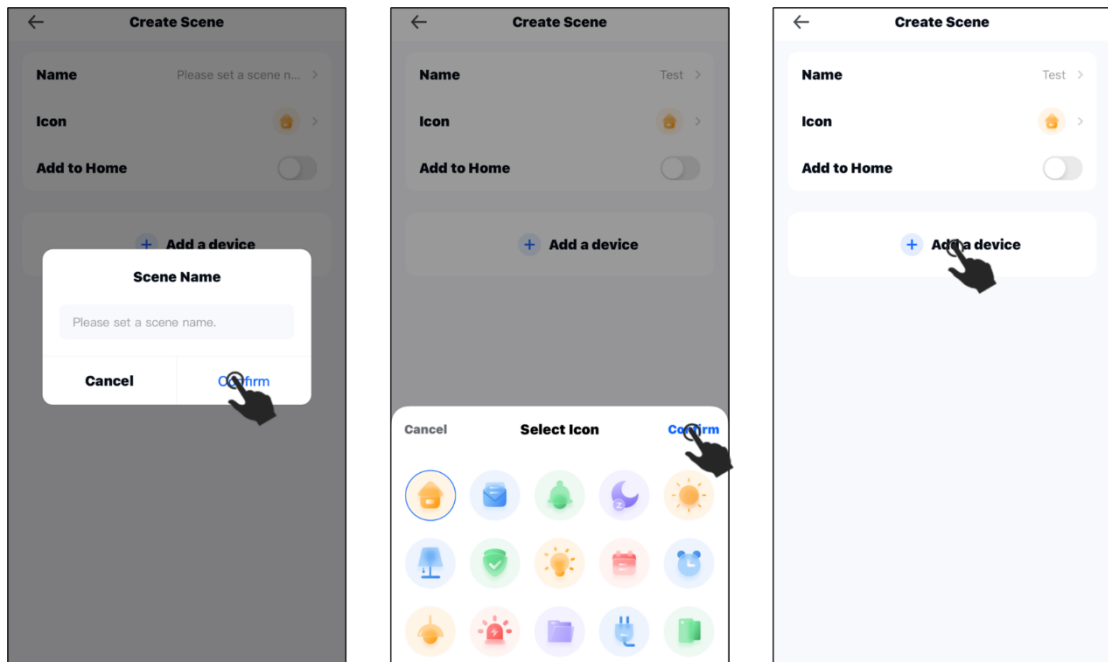
4 Akıllı Kontrol Cihazı

4.1 Senaryo Kurma ve Yürütme

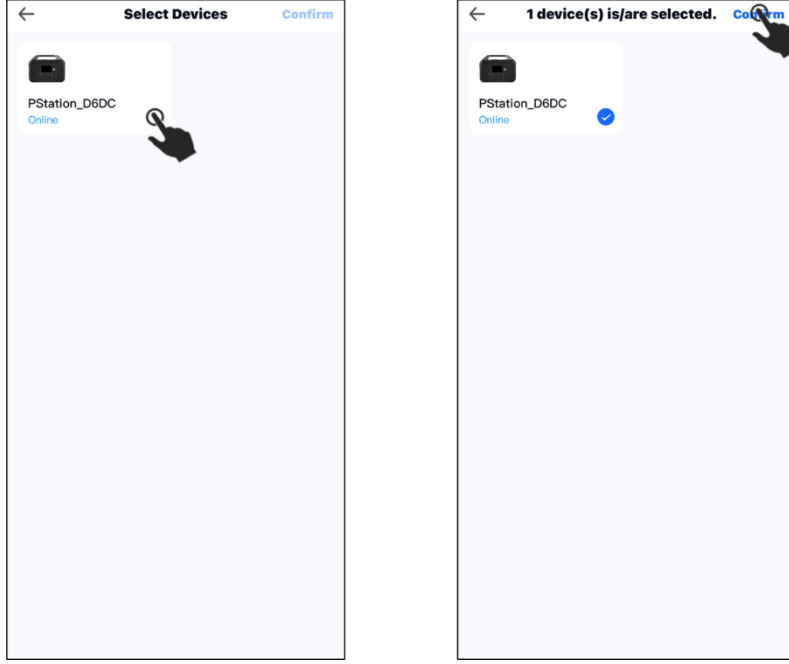
- ① Arayüzün altındaki "Akıllı" butonuna tıklayın, ardından sağ üst köşedeki "+" simgesine tıklayın ve "Sahne Oluştur" seçeneğini seçin.



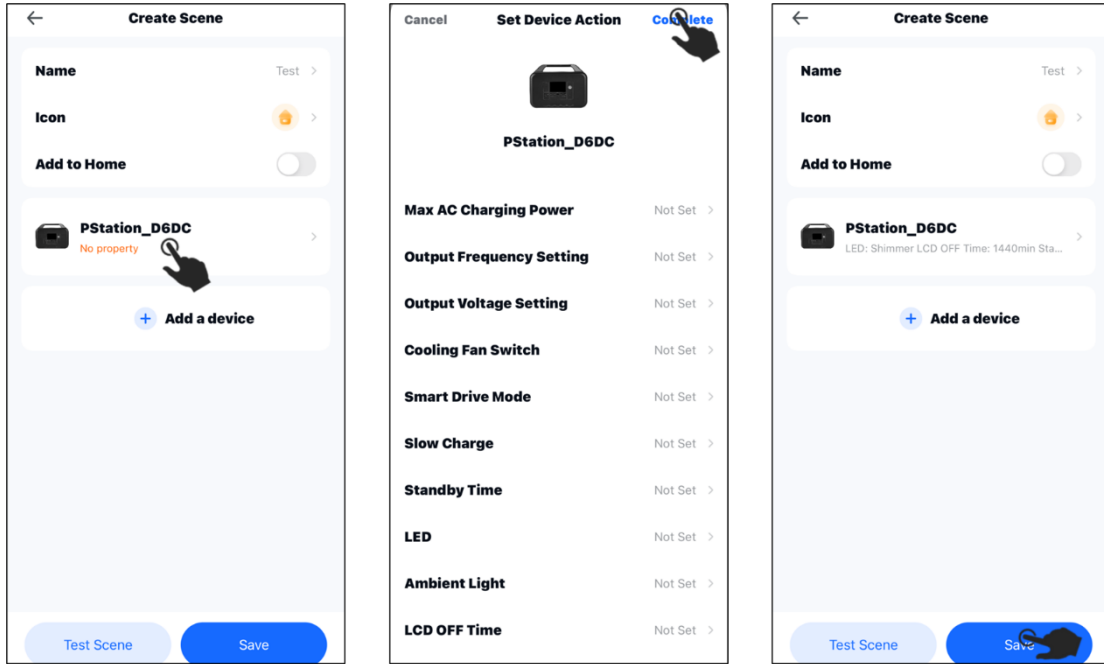
- ② Senaryonun adını belirleyin, "Onayla" butonuna tıklayın; istenilen simgeyi seçin, "Onayla" butonuna tıklayın; son olarak "Cihaz Ekle" butonuna tıklayın.



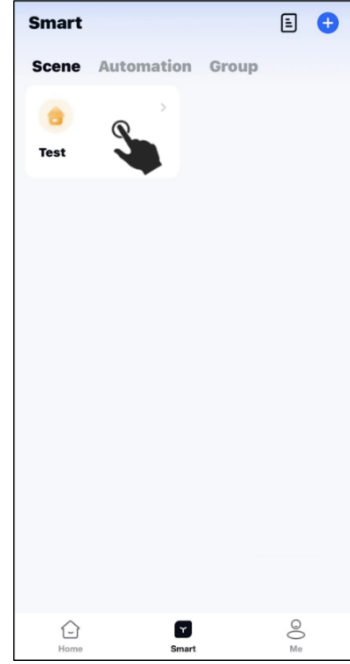
③ Eklenebilecek cihazları seçin ve “ Onayla ” üzerine tıklayın.



④ Eklenen cihaza tıklayın, parametre ayar paneline girin, gerekli cihaz parametrelerini ayarlayın, "Tamamla" butonuna tıklayın ve son olarak "Kaydet" butonuna tıklayın.

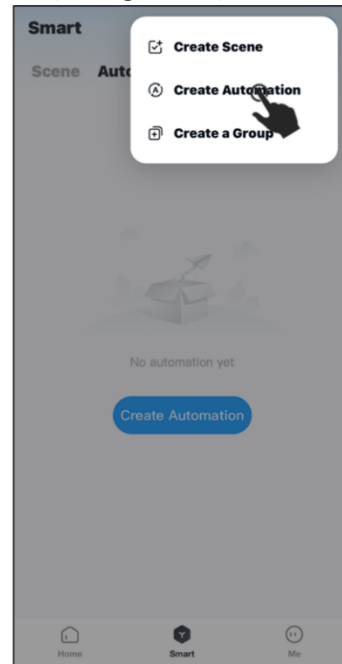
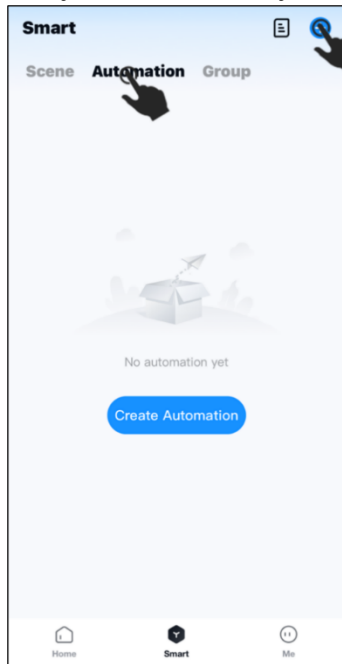


⑤ Son olarak, kaydedilen senaryoya tıklayarak, cihaz senaryo tarafından belirlenen parametre planını uygulayabilir.

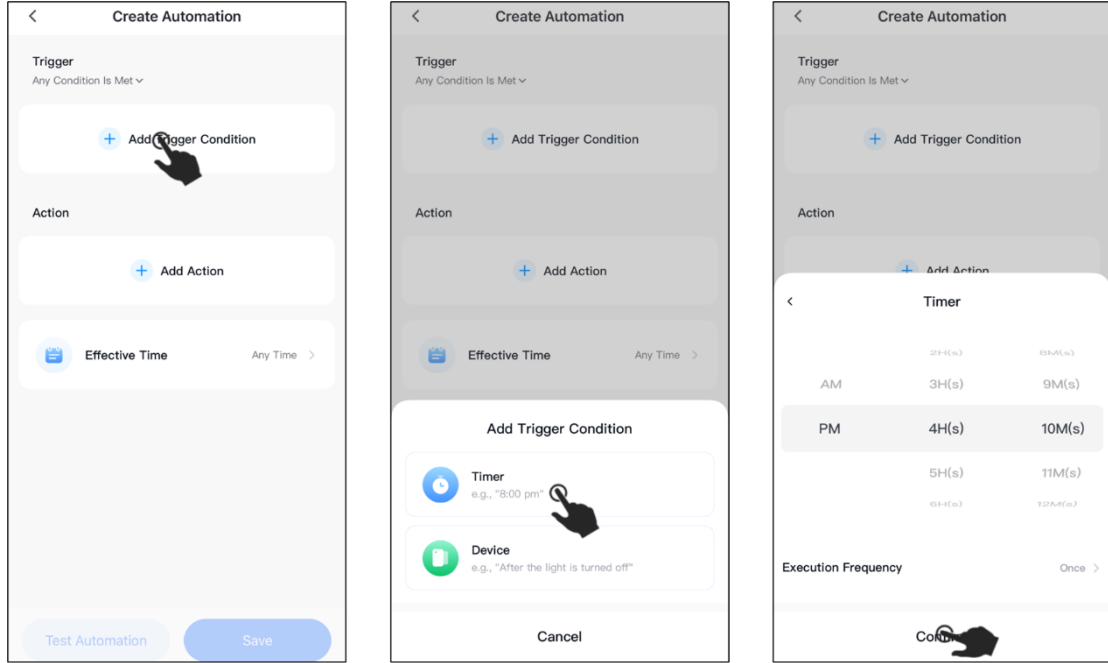


4.2 Otomasyon Kontrolü

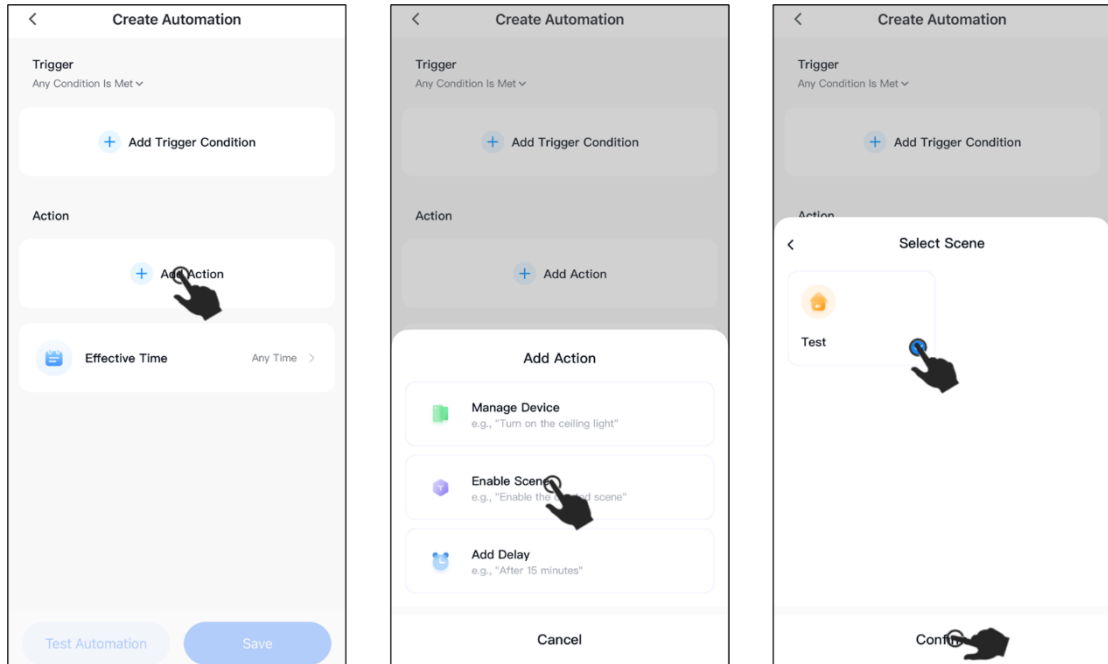
① "Otomasyon" seçeneğine tıklayın, ardından sağ üst köşedeki "+" simgesine tıklayın ve "Otomasyon Oluştur" seçeneğini seçin.



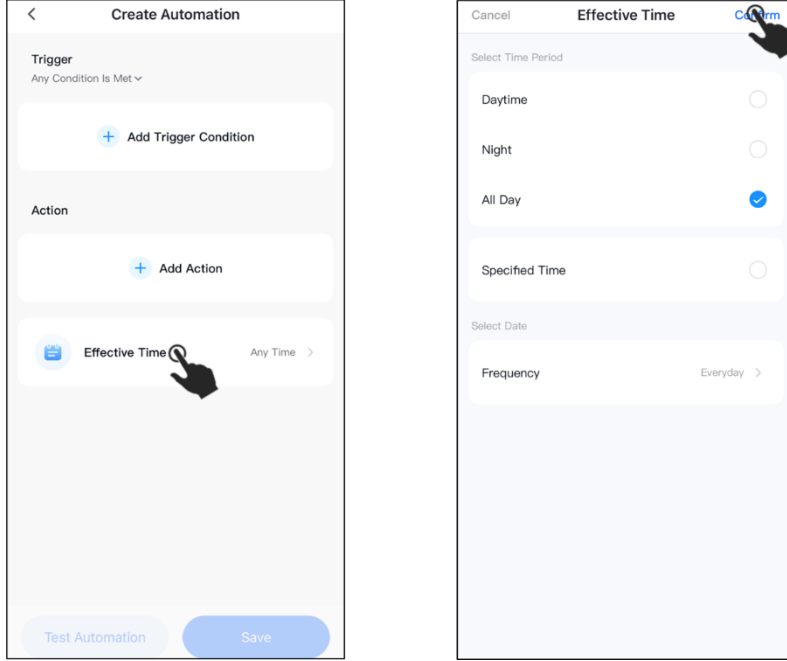
② Otomasyon Oluştur ekranına girin, "Tetikleme Koşulu Ekle"ye tıklayın, ardından yürütme zaman koşulunu ayarlamak için "Zamanlayıcı"ya tıklayın ve son olarak "Onayla"ya tıklayın.



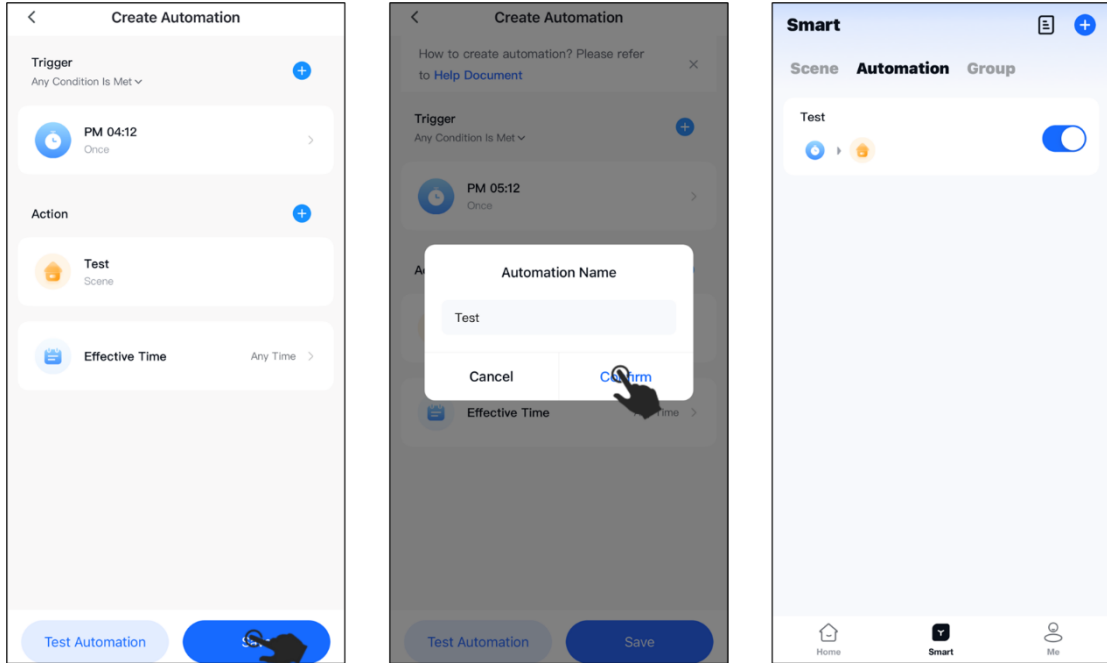
③ " Eylem Ekle " ye tıklayın, ardından " Sahneyi Etkinleştir " e tıklayın, oluşturulan sahneyi seçin ve son olarak " Onayla " ya tıklayın.



④ Otomasyon için zaman dilimini ayarlamak üzere "Geçerli Zaman" butonuna tıklayın ve ardından "Onayla" butonuna tıklayın.

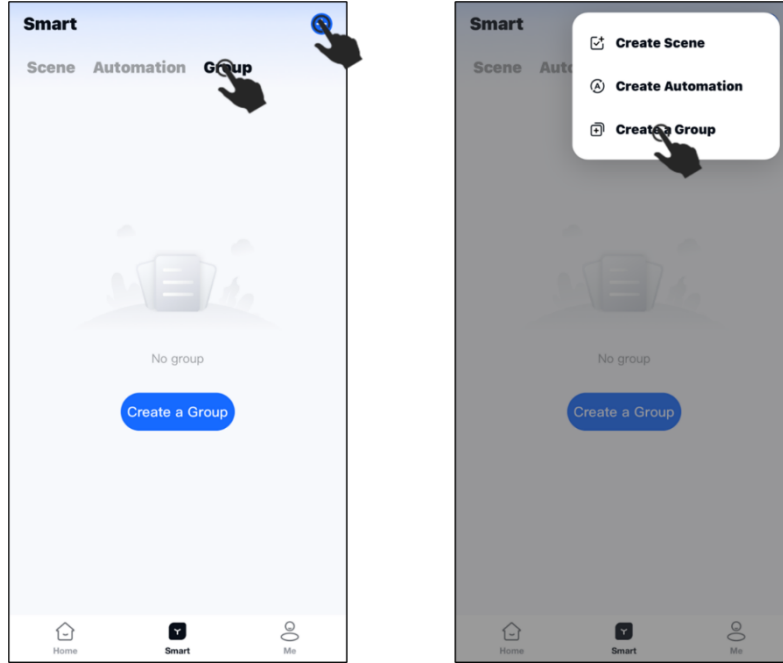


⑤ "Kaydet" butonuna tıklayın, otomasyon programının adını girin ve "Onayla" butonuna tıklayın. Zaman, belirlediğiniz koşullarla eşleştiğinde ve zaman, ayarladığınız yürütülebilir zaman dilimi içinde olduğunda, cihaz belirlediğiniz sahne programını otomatik olarak çalıştıracaktır.

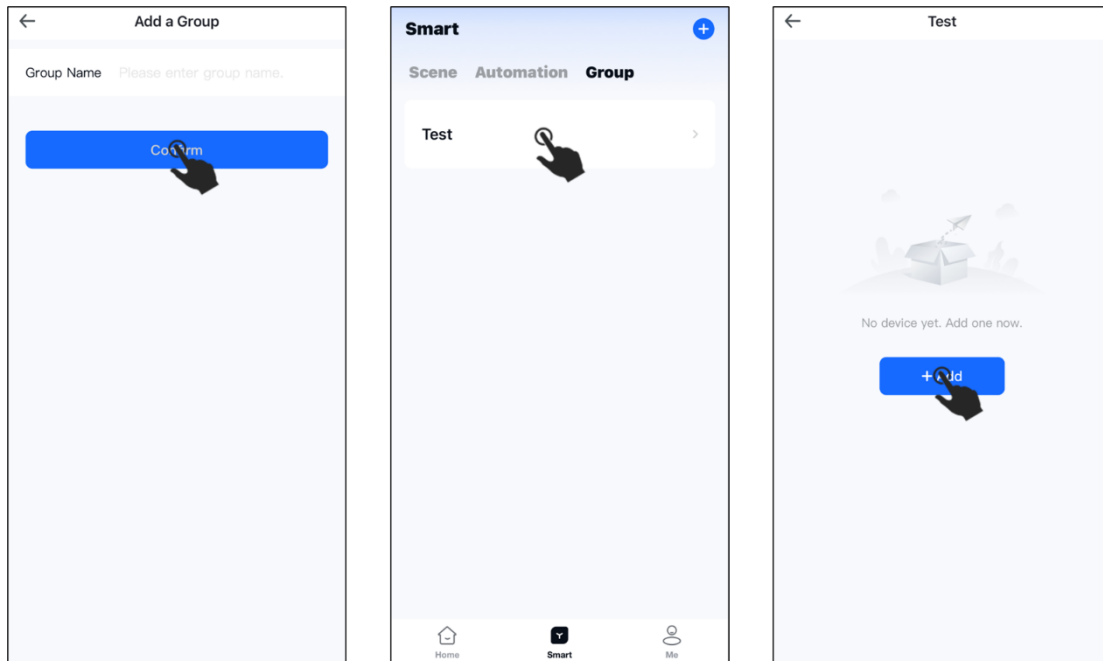


4.3 Toplu Kontrol

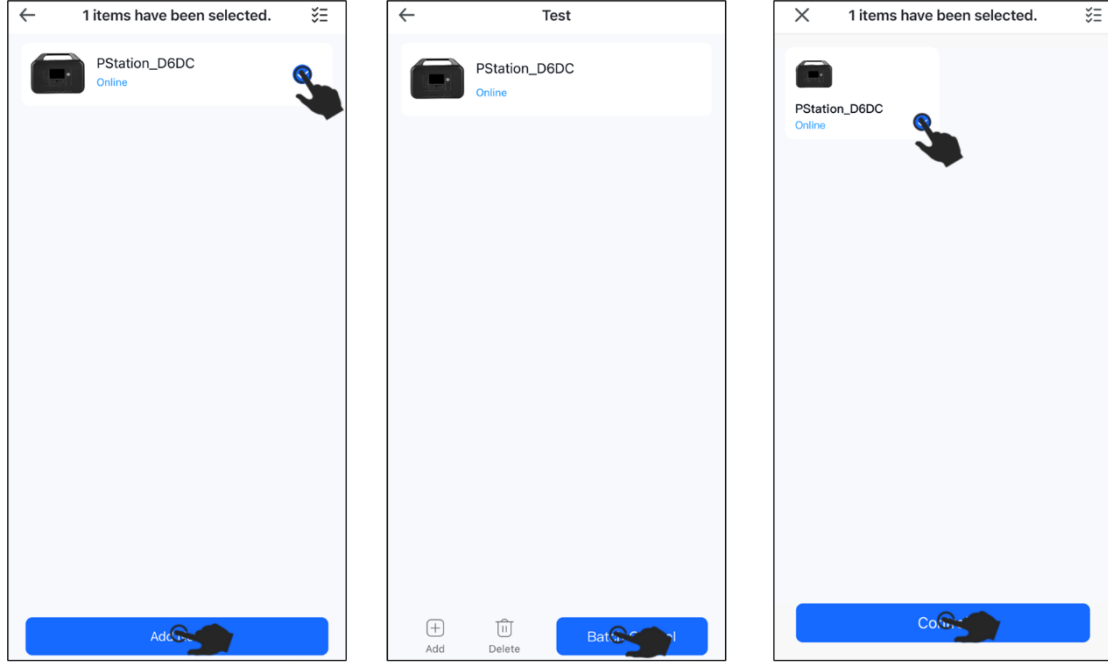
① "Grup" seçeneğine tıklayın, ardından sağ üst köşedeki "+" simgesine tıklayın ve "Grup Oluştur" seçeneğini seçin.



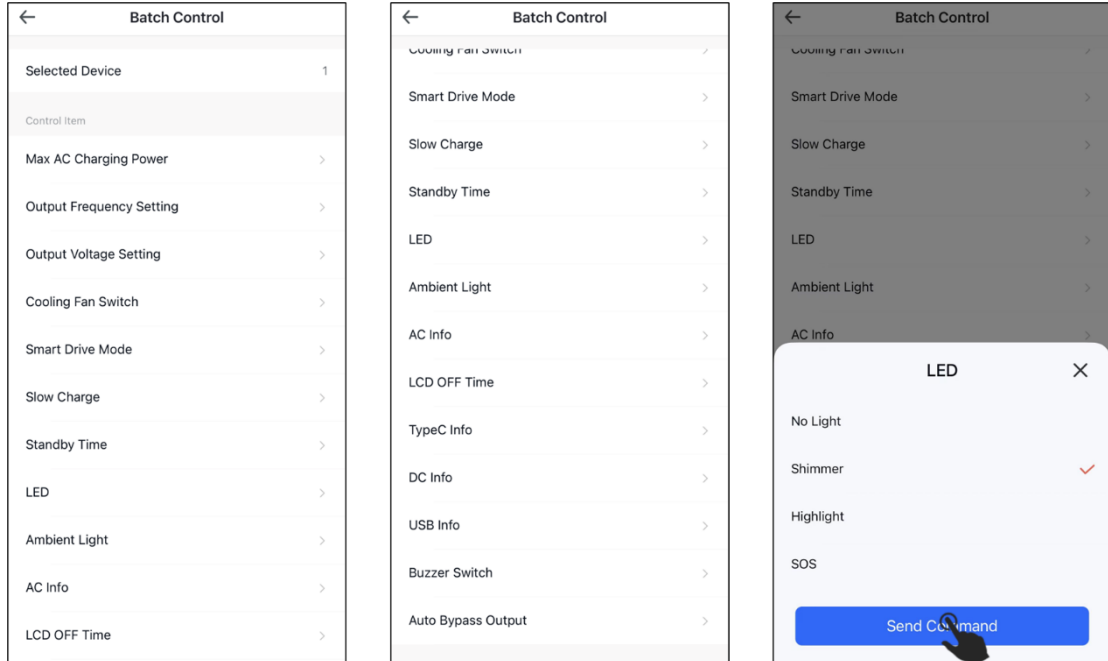
② Grup adını belirleyin ve "Onayla"ya tıklayın. Oluşturduğunuz gruba tıklayın ve ardından "+Ekle" butonuna tıklayın.



③ Eklenebilir cihazları seçin ve cihazları oluşturulan gruba eklemek için "Şimdi Ekle"ye tıklayın (birden fazla cihaz seçilebilir). "Toplu Kontrol"e tıklayın, grupta kontrol etmek istediğiniz cihazları seçin (birden fazla cihaz seçilebilir) ve ardından "Kontrol"e tıklayın.



④ Kontrol komut paneline girin, komutu seçin ve ayarlayın, son olarak cihazı toplu olarak kontrol etmek için "Komut Gönder"e tıklayın



5 Sistem Ayarları

Arayüzün altındaki "Me" seçeneğine tıklayarak Sistem Ayarları ve Bilgi arayüzüne geçiş yapın.

Ayarlar:

- **Cihaz Güncellemesi:** Cihazın en son sürümünü güncelleyin.

- **Ev Modu:** Aile üyeleri, evdeki akıllı cihazları birlikte kullanmak üzere davet edilebilir.

- **Bildirim Ayarları:** Bildirimleri, alarmları ve hata mesajlarını etkinleştir/devre dışı bırak.

- **Önbelleği Temizle:** Sistem önbelleğini temizle.

- **Gizlilik Politikası Yönetimi:** Uygulamanın gizlilik politikası ve hizmet sözleşmesini inceleyin.

- **Sistem İzinleri Yönetimi:** Uygulamanın telefon konumuna, kameraya ve fotoğraf albümlerine erişimini etkinleştir/devre dışı bırak.

Hakkında: Uygulamanın sürümünü kontrol edin.

- **Açık Kaynak Bileşen Lisansı:** Açık kaynak bileşen lisanslarının listesi.

- **Günlük Yükleme:** Cihaz kullanımı sırasında karşılaşılan sorunları bildirmek için günlük yükleyin.

- **Yorum Yaz:** Uygulamayı değerlendirin.

Geri Bildirim: Uygulamayla ilgili deneyiminzdeki herhangi bir eksikliği burada bildirebilirsiniz.



Download on the
APP Store



Download on the
Google Play

Wonderfree



Wonderfree



Landbook



Landbook

